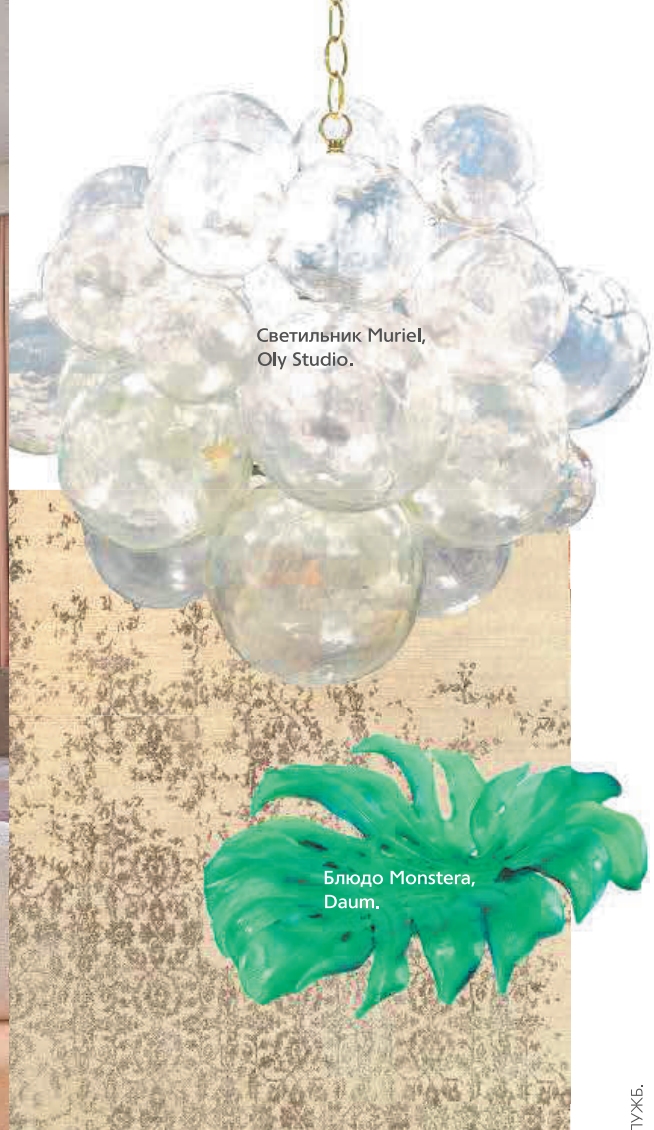


НА ОБЛОЖКЕ

Гостиная по дизайну Элен Кучеровой. Портрет хозяйки авторства Ко Инхо. Фотограф Сергей Красюк. Стилист Наталья Онуфрейчук.



Светильник Muriel, Oly Studio.

Блюдо Monstera, Daum.

Ковер, Dovel House.



Диван MyPlace, Flou.

Декоративные шахматные фигуры, Timothy Oulton.



Пуф Selma, Kelly Wearstler.



Журнальный столик Side, Minotti.

НА ОБЛОЖКЕ — ГОСТИНАЯ В ДОМЕ ДИЗАЙНЕРА **ЭЛЕН КУЧЕРОВОЙ**. МЫ ВЫБРАЛИ МЕБЕЛЬ И АКСЕССУАРЫ, КОТОРЫЕ ПОМОГУТ СОЗДАТЬ ПОХОЖУЮ ОБСТАНОВКУ.

ФОТО: СЕРГЕЙ КРАСЮК/АРХИВ ПРЕСС-СЛУЖБЫ; АРХИВЫ ПРЕСС-СЛУЖБ. ПОРТРЕТ: ИЗ ЛИЧНОГО АРХИВА

> Дизайнеры хотели сделать все быстро, за три-четыре месяца, и хотя из-за согласований времени ушло чуть больше, вещи в основном покупались в Москве. При этом собранный “из наличия” интерьер получился замечательно цельным. Как рассказывает Ариана, они делали проект, который будет одновременно современным и роскошным, под стать хозяйке. Теплая, выдержанная в природных тонах цветовая палитра не обманывает, тут все кругом натуральное и благородное: встроенная мебель сделана из “седого” дуба, кровать обита шерстью, а бра в изголовье – из кварца.

И только потолок и часть стены дизайнеры оставили бетонными – для контраста, а еще для того, чтоб не терять высоту помещения. Как нередко бывает, заказчику эта брутальная деталь поначалу смутила. Но дизайнеры предложили дождаться, когда все встанет на свои места, – прием, который почти всегда работает безошибочно. При условии, конечно, что в интерьере все и правда идеально. ■





1, 2 В спальне кресло, De Padova; кровать, Minotti; ковролин, Dovlet House; бра, Christopher Boots; текстиль, AtelierTati. Потолок остался бетонным, без отделки, чтоб сохранить высоту. **3** Гостиная ванная. Тумба сделана на заказ; плитка, FMG; декор, Moon-stores.

